

Перекидний клапан. Мод. SCS

Приєднання: G1/8



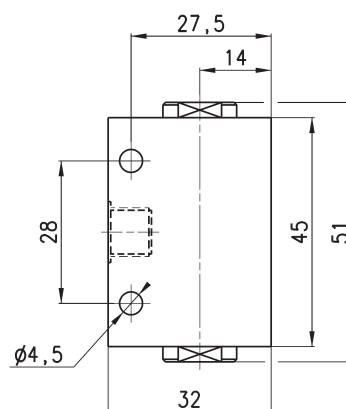
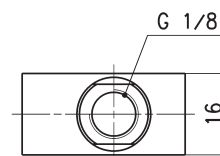
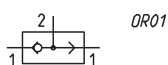
Перекидний клапан Мод. SCS-668-06 виконує логічну функцію "АБО" і призначений для подачі на вихід будь-якого з двох сигналів, що надходять на входи. Спеціальна конструкція забезпечує надійне ущільнення між вхідними отворами для виключення помилкових спрацювань і витоків повітря.

ОСНОВНІ ХАРАКТЕРИСТИКИ

Група	автоматичні клапани
Конструкція	клапанного типу
Матеріали	корпус - алюміній; втулка - латунь; запірний елемент - Delrin; ущільнення - NBR
Кріплення	у будь-якому положенні
Приєднання	G1/8
Робоча температура	0°C ÷ 80°C (при сухому повітрі -20°C)
Робоче середовище	очищене повітря без необхідності маслорозпилення відповідно до ISO 8573-1:2010 [7:4:4]. Потребує встановлення відцентрового фільтру 25 мкм, для забезпечення класу очищення повітря за стандартом ISO 8573-1:2010 [7:8:4].

Перекидний клапан Мод. SCS

Клапан монтується через наскрізні отвори в корпусі.



Мод.	Номінальні витрати (Нл/хв)	Мін. робочий тиск (бар)	Макс. робочий тиск (бар)
SCS-668-06	800	0,2	10